

Inženýrské konstrukce a mosty

Zkoušení a diagnostika konstrukcí pomocí hydraulického budiče kmitů

- zdroj dynamického buzení stavebních konstrukcí (síla 0,5 až 10,0 kN, kmitočty 0,2 až 100,0 Hz)
- časový průběh budicí síly harmonický, periodický, obecně deterministický i náhodný
- harmonické buzení s konstantní amplitudou budicí síly v širokém pásmu budicích frekvencí
- směr působení usměrněného vektoru budicí síly svislý či vodorovný, ale i v obecném směru
- sada přípravků pro uchycení budiče a přenos budicí síly do různých konstrukcí a jejich částí
- rozsáhlé vybavení pro řízení chodu budiče, měření síly a ladění stavební konstrukce



dynamická zatěžovací zkouška Nuselského mostu - Praha



dynamická zatěžovací zkouška mostu Moravičany



měřicí stanoviště

Dynamické zatěžovací zkoušky mostů podle ČSN 73 6209

- základní hodnocení skutečného stavu a chování konstrukce dle odezvy na buzení budičem
- stanovení vybraných dynamických charakteristik nosné konstrukce
- prověření teoretického statického i dynamického výpočtu mostu dle experimentálních výsledků

Komplexní diagnostika poruch inženýrských konstrukcí a mostů

- globální identifikace a lokalizace závažných imperfekcí a dalších poruch nosného systému
- lokální diagnostika imperfekcí, poruch, prvků, částí a stavebních detailů objektů

Identifikace nosných konstrukcí metodou modální analýzy

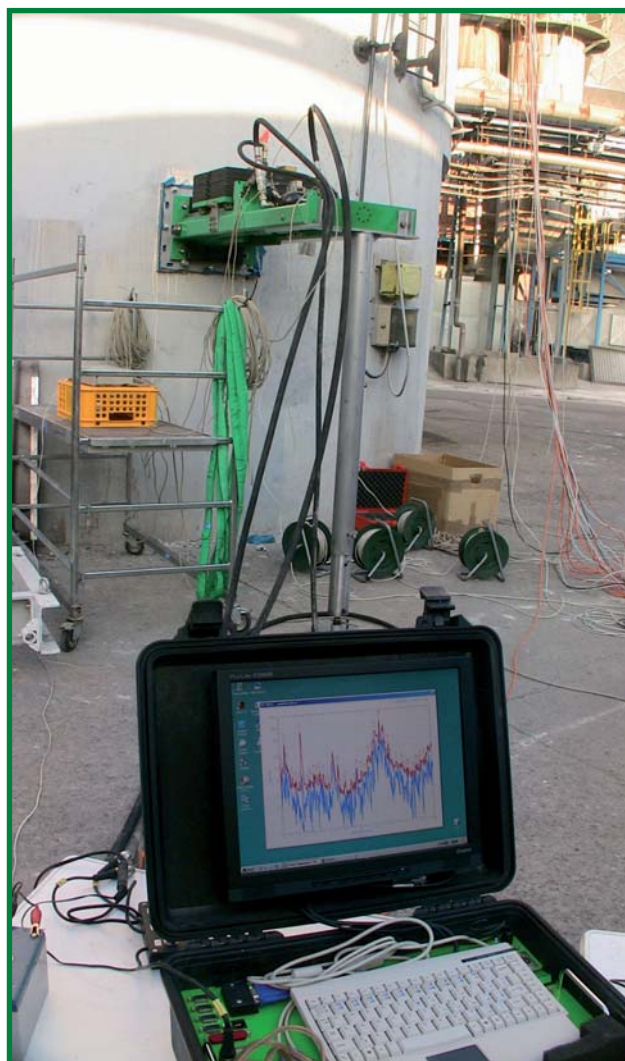
- určení charakteristik konstrukce (geometrických, materiálových, tuhostí, skutečných okrajových podmínek) pomocí dynamické odezvy
- hodnocení stavu nových i starších objektů pro účely rozhodovacích procesů a projektování



analýza přenosu dynamického signálu podloží



dynamická zatěžovací zkouška mostu



diagnostika nejvyššího komínu v Evropě (elektrárna Trbovlje) - Slovinsko

Určení dynamických parametrů konstrukcí a jejich částí

- globální i lokální vyšetřování dynamických parametrů objektů a jejich částí pro účely posouzení jejich odezvy na dynamické zatížení za provozu (vozidla, vítr, seismicita, strojné technologické zařízení atd.)